



北京禹晟环保科技有限公司

BeiAing Yucheng Environmental Technology Co., Ltd.

核桃壳过滤器



一. 产品功能

1. 可有效去除色度和气味；
2. 能吸附水中的有机物、细菌、胶体微粒、微生物；
3. 可吸附氧、氨、溴、碘等非金属物质，银、砷、铋、钴、六价铬、汞、镉、锡等金属离子。



二. 适用范围

广泛适用于食品、医药、电子、化工、工业废水等行业。

三. 产品特点

1. 采用水力模拟长径设计, 并采用粒径合理, 比表面积大于 1000m²/g 的核桃壳, 使其既有上层特效过滤又有下层高效吸附等功能, 大大提高产水净化程度和碳的使用寿命。

2. 对水体中异味、有机物、胶体、铁及余氯等性能卓著。

四. 技术参数

1. 水质参数

①. 进水浊度: <10FTU, 出水浊度: <3FTU。

2. 工作环境参数

①. 工作温度: 5-60℃ (特殊温度可定做);

②. 工作压力: ≤0.6MPa;

③. 进水水压: ≥0.04MPa;

④. 反冲洗进水水压: ≥0.15 MPa;

⑤. 进出口压差: 0.1-0.15MPa。

3. 运行参数

①. 工作方式: 压力式;



-
- ②. 运行方式：水流自上而下；
 - ③. 过滤速度：15-20m/h；
 - ④. 运行周期：20-30h；
 - ⑤. 反洗方式：水洗，或气水结合反洗；
 - ⑥. 反洗耗水：1-3%；
 - ⑦. 反洗强度：4-15L/s • m² ；
 - ⑧. 反洗历时：5-10min。

五. 工作原理

核桃壳过滤器上部设有进水装置，下部设有排水装置，运行时，水经上部进入，流经核桃壳过滤层，从底部流出。利用核桃壳的表面有大量的羟基等官能团，可以对各种性质的物质进行化学吸附，除去水体中异味、有机物、胶体、铁及余氯等，同时降低水体的浊度、色度，使水质清澈透明，减少对后续系统（反渗透、超滤、离子交换器）的污染。

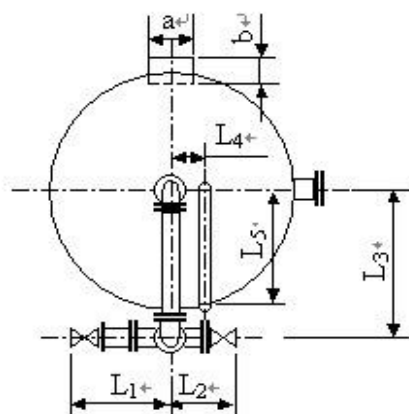
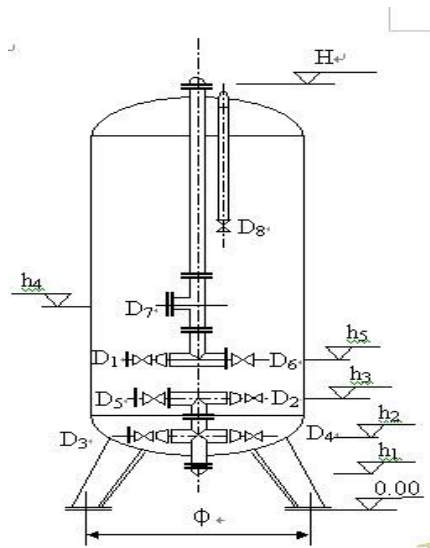
六. 规格型号及外型尺寸

1 外型尺寸图



北京禹晟环保科技有限公司

BeiAing Yucheng Environmental Technology Co., Ltd.



$D_N800 \sim D_N2000$ 外形图



2. 规格型号一览表

核桃壳过滤器规格型号一览表

型 号	罐体尺寸 $\Phi \times H$ (mm)	处理水量 (m^3/h)	接口尺寸 (mm)			运行重量 (t)
			过滤进水 反洗出水	过滤出水 反洗进水	排气口	
YCF-HTK400	$\Phi 400 \times 2350$	~1	32	32	15	0.48
YCF-HTK600	$\Phi 600 \times 2600$	~3	40	40	15	0.65
YCF-HTK800	$\Phi 800 \times 3028$	~5	65	65	15	1.00
YCF-HTK1000	$\Phi 1000 \times 3840$	~7.5	65	65	15	1.45
YCF-HTK1200	$\Phi 1200 \times 4250$	~11	80	80	20	1.80
YCF-HTK1500	$\Phi 1500 \times 4595$	~17	100	100	20	2.50
YCF-HTK1600	$\Phi 1600 \times 4590$	~20	100	100	20	3.00
YCF-HTK1800	$\Phi 1800 \times 4620$	~25	125	125	20	3.50
YCF-HTK2000	$\Phi 2000 \times 4655$	~31	125	125	20	4.00
YCF-HTK2200	$\Phi 2200 \times 4655$	~37	150	150	20	4.50
YCF-HTK2400	$\Phi 2400 \times 4700$	~45	150	150	20	4.9
YCF-HTK2500	$\Phi 2500 \times 4751$	~49	150	150	20	5.10
YCF-HTK2600	$\Phi 2600 \times 4850$	~53	200	200	20	5.40
YCF-HTK2800	$\Phi 2800 \times 4950$	~61	200	200	20	5.90
YCF-HTK3000	$\Phi 3000 \times 5110$	~70	200	200	20	6.30
YCF-HTK3200	$\Phi 3200 \times 5620$	~80	250	250	20	6.70
YCF-HTK3600	$\Phi 3600 \times 5880$	~100	250	250	20	7.00